



METROPOLNAHE IM HERZEN DER NATUR



Inhalt
Content





Inhalt <i>Content</i>	2 3
Wirtschaftsstandort Limburg-Weilburg-Diez auf einen Blick <i>Business Location Limburg-Weilburg-Diez at a glance</i>	4 5
Standortprofil <i>Location profile</i>	6 7
Zukunft und Innovation <i>Future and innovation</i>	8 9
Infrastruktur und Mobilität <i>Infrastructure and mobility</i>	10 11
Leben und Bildung <i>Living and education</i>	12 13
Tourismus und Freizeit <i>Tourism and leisure</i>	14 15



WFG Wirtschaftsförderung
LIMBURG-WEILBURG-DIEZ

www.wfg-lwd.de | info@wfg-lwd.de | Tel. 06431-296 417

Wirtschaftsstandort Limburg-Weilburg-Diez auf einen Blick

Business Location Limburg-Weilburg-Diez at a glance

200.354

Einwohner
Population

844,64 qkm

Fläche
Area

63,6 %

Einwohner zwischen 15-65 Jahre*
*Residents between 15-65 years**

4,55 Mrd./ Bn.

Jährliche Kaufkraft*
*Annual purchasing power**

543.472

Touristische Übernachtungen pro Jahr*
*Tourist overnight stays per year**

5,14 Mrd./ Bn.

Jährliche Bruttowertschöpfung
Unternehmen*
*Companies Gross Value Added**





Mengerskirchen

Löhnberg

WEILBURG

Merenberg

Weilburg



elich

Weinbach

Weilmünster

Runkel

Villmar

5.033

Unternehmen*
Companies

Brechen

Selters

Ø 375 %

Gewerbesteuer
Trade tax rate

64.898

Sozialversicherungsflchtige Beschäftigte
Employees subject to social security contributions

1,87 Mrd./Bn.

Umsatz Verarbeitendes Gewerbe*
Manufacturing industry sales*

1775

Gewerbeanmeldungen jährlich*
Business registrations annually*

1

Gründerzentrum*
Start-Up Center

nfelden

Bad Camberg

* nur Limburg-Weilburg / only Limburg-Weilburg

Stand 03/2024

5

Standortprofil

Location profile





Die Region Limburg-Weilburg-Diez ist eingebettet zwischen Westerwald und Taunus, zwei der romantischsten Mittelgebirgslandschaften Deutschlands. Der Landkreis nutzt zusammen mit der rheinland-pfälzischen Verbandsgemeinde Diez seine ideale geographische Lage zwischen den pulsierenden Ballungsräumen Rhein-Ruhr und Rhein-Main – zum einen als wirtschaftsfreundlicher Standort, zum anderen auch als attraktives Lebensumfeld.

Die Wirtschaftsregion zählt zu den attraktivsten Standorten in Deutschland und profitiert von seiner Brückenlage zwischen den Metropolen Frankfurt Rhein Main und Ruhr. Die Kommunen in der Region sind von der Größenordnung her überschaubar und verfügen über eine umfassende, gut ausgebaute Infrastruktur, die den Alltag bequem, sicher und angenehm macht. Die Städte und Gemeinden in Limburg-Weilburg-Diez haben eine Vielzahl an touristischen Highlights zu bieten: Die Kreisstadt Limburg beispielsweise glänzt mit ihrer komplett erhaltenen und beispielhaft sanierten historischen Fachwerk Altstadt. Der Limburger Dom stellt darüber hinaus mit seinen sieben Türmen ein Kulturdenkmal von europäischem Format dar. Hoch oben über der Residenzstadt Weilburg, auf der Spitze des Bergsporns, den die Lahn umfließt, thront das atemberaubende Weilburger Schloss mit angrenzendem Schlossgarten.



Ein ganz besonderer Standortfaktor sind die Menschen in der Region - sie sind traditionell, aufgeschlossen und offen, so dass man sich schnell heimisch und gut aufgehoben fühlt. Gerade Familien mit Kindern wissen die Vorteile zu schätzen, die das Leben in einer ländlich geprägten, aber zukunftsorientierten Region zu bieten hat. Das Schulangebot, die gesundheitliche Versorgung und natürlich das vielfältige Freizeitangebot gehören zu den starken Pluspunkten der Region Limburg-Weilburg-Diez. Kunst und Kultur, ein lebendiges Vereinsleben und die bevorzugte Lage im wunderschönen Lahntal machen die Region zu einem lebenswerten Entwicklungsraum, sowie empfehlenswerten und attraktiven Wirtschaftsstandort.

The Limburg-Weilburg-Diez region is nestled between the Westerwald and Taunus, two of the most romantic low mountain ranges in Germany. Together with the Rhineland-Pfalz municipality of Diez, the district makes use of its ideal geographical location between the vibrant metropolitan areas of the Rhine-Ruhr and Rhine-Main – on the one hand as a business-friendly location, on the other hand as an attractive living environment.

The economic region is one of the most attractive locations in Germany and benefits from its bridging location between the Frankfurt Rhine Main and Ruhr metropolises. The municipalities in the region are manageable in terms of size and have a comprehensive, well-developed infrastructure that makes everyday life comfortable, safe and pleasant. The towns and municipalities in the Limburg-Weilburg-Diez district have a large number of tourist highlights to offer: The District town of Limburg, for example, shines with its completely preserved and exemplary renovated historic timber-structure old town. The Limburg Cathedral, with its seven towers, is also a cultural monument of European stature. High above the residential town of Weilburg, on the top of the mountain spur that the Lahn flows around, towers the breathtaking Weilburg Castle with its adjoining castle garden.

The people in the region are a very special location factor - they are traditionally open-minded and friendly, so you quickly feel at home and well looked after. Families with children especially appreciate the advantages of living in a rural but future-oriented region. The offers of schools, health care and, of course, the diverse range of leisure activities are among the strong plus points of the Limburg-Weilburg-Diez region. Art and culture, lively club and association activities and the privileged location in the beautiful Lahn Valley make the region a development area worth living in, as well as a recommendable and attractive business location.

Zukunft und Innovation
Future and innovation





Heute zählt die Wirtschaftsregion Limburg-Weilburg-Diez zu den attraktivsten Standorten in Deutschland. Im aktuellen „Zukunftsatlas“ des renommierten Prognos- Instituts ist der Landkreis Limburg-Weilburg im ersten Drittel aller deutschen Landkreise zu finden - in den Bereichen Wettbewerb und Innovation gehört der Landkreis sogar zu den Top-100 in Deutschland. Dabei prägen Handel und Dienstleistung den Branchenmix in Limburg-Weilburg-Diez.

Mehr als andere Wirtschaftsregionen ist Limburg-Weilburg zusammen mit der rheinland-pfälzischen Verbandsgemeinde Diez ein ausgewiesener Standort für eine facettenreiche Gruppe an Leistungsträgern in der deutschen Wirtschaft. Die Region ist wirtschaftsfreundlich und unternehmensnah, bietet ausreichend Gewerbeflächen in guter Lage mit bester Verkehrsanbindung.

Die Wirtschaftsstruktur basiert dabei auf stabilem Fundament - wird sie doch getragen von einigen international agierenden Unternehmen im Verbund mit zahlreichen kleinen und mittleren Betrieben, die flexibel und innovativ auf die Herausforderungen des Marktes reagieren. Die Unternehmen vor Ort prägen die Wirtschaftsregion Limburg-Weilburg-Diez mit ihrem Vorbildcharakter - denn mittelständische Tugenden wie regionale Verbundenheit, soziale Verantwortung, Qualitätsbewusstsein und natürlich ein ausgeprägter Unternehmergeist zählen zu den ausgewiesenen Stärken.

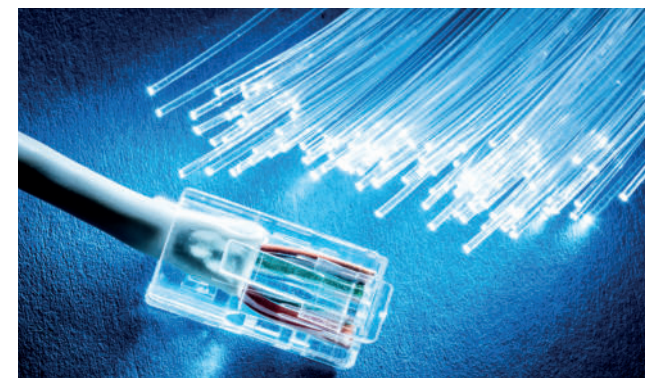
Im Bereich der Digitalisierung liegt die Region weit über dem hessischen Durchschnitt. Durch ein hochmodernes Glasfasernetz ist die Region mit einer optimalen Telekommunikationsinfrastruktur versehen. Die Infrastruktur bildet das technische „Rückgrat“ für den Austausch von Daten, Sprache und Bildern und ist in seiner Leistungsfähigkeit auf dem neuesten Stand.

Today, the Limburg-Weilburg-Diez economic region is one of the most attractive locations in Germany. In the current “Future atlas” of the renowned Prognos Institute, the Limburg-Weilburg district can be found in the top third of all German districts - in the areas of competition and innovation, the district even is among the top 100 in Germany. Trade and services characterise the branch mix in Limburg-Weilburg-Diez.

More than other economic regions, Limburg-Weilburg, together with the Rhineland-Pfalz municipality of Diez, is a designated location for a diverse group of high performers in the German economy. The region is business-friendly and close to companies, offers sufficient commercial space in good locations, with the best transport connections.

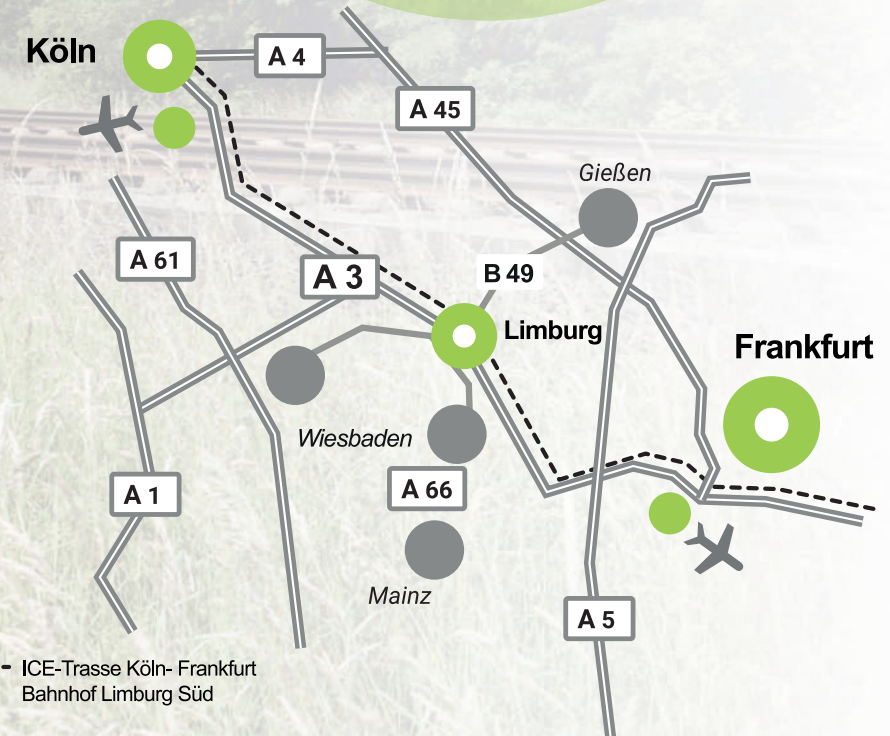
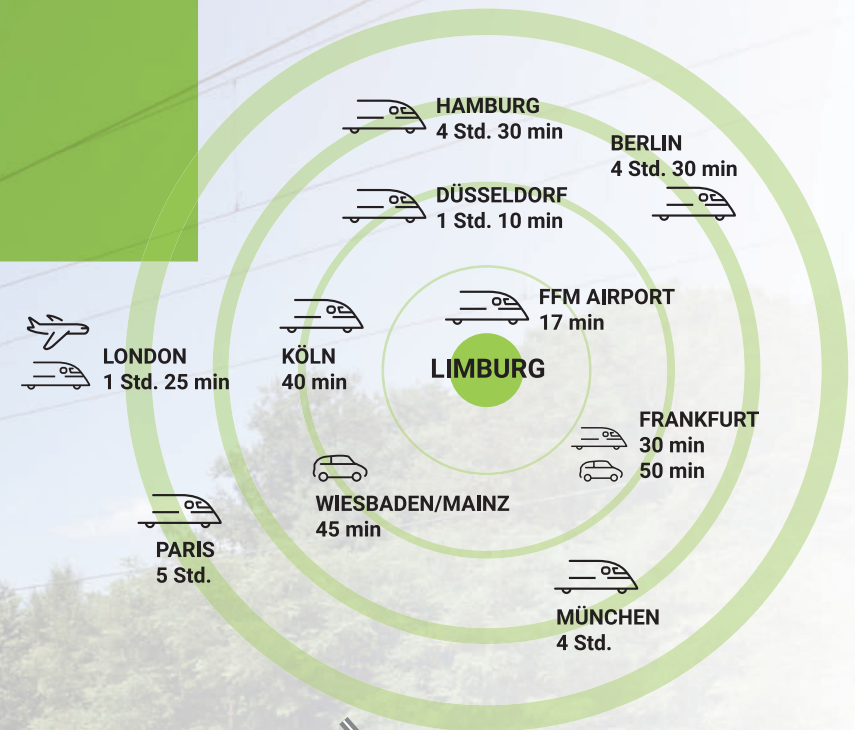
The economic structure is based on a robust foundation - it is supported by a few international companies in association with numerous small and medium-sized businesses that react flexibly and innovatively to the challenges of the market. The local companies shape the Limburg-Weilburg-Diez economic region with their exemplary character - because medium-sized virtues such as regional solidarity, social responsibility, quality awareness and, of course, a pronounced entrepreneurial spirit are among their proven strengths.

In the area of digitisation, the region is far above the average in Hessen. The region has an optimum telecommunications infrastructure thanks to a state-of-the-art fibre optic network. The infrastructure forms the technical “backbone” for the exchange of data, voice and images and is state-of-the-art in its performance.



Infrastruktur und Mobilität

Infrastructure and mobility





Mobilität ist in der heutigen globalisierten Welt einer der wichtigsten Faktoren. Schnelle Verkehrsverbindungen und eine günstige geopolitische Position sind daher von enormer Bedeutung. Genau die Voraussetzungen, mit denen Limburg-Weilburg-Diez im Standortwettbewerb punkten kann. Die Region zwischen den Wirtschaftsmetropolen Frankfurt/RheinMain und Ruhr ist bestens erreichbar und bietet neben idealen Voraussetzungen für Unternehmen auch eine besondere Attraktivität für Fach- und Führungskräfte. Durch die Wirtschaftsregion Limburg-Weilburg-Diez verläuft die europaweit bedeutsame Verbindungsachse A3 (Köln-Frankfurt), die B49 stellt darüber hinaus eine wichtige Ost-West-Verbindung dar. Diese privilegierte Lage erschließt rund 15 Millionen potenzielle Kunden und Arbeitnehmer in nur zwei Auto-Fahrstunden. Der Frankfurter Flughafen, die Drehscheibe Europas, ist mit dem ICE in nur 17 Fahrminuten ab dem Bahnhof Limburg Süd erreichbar. Der Flughafen Köln/Bonn ist nur 45 Minuten entfernt.

Damit ist die Region Limburg-Weilburg-Diez ideal für Unternehmen, die auf eine strategisch kluge Lage, eine hervorragende Infrastruktur und qualifizierte Fachkräfte Wert legen.

Die Vorteile im Überblick:

- Direkte Anbindung A3 (Anschlussstellen Limburg-Süd, Limburg-Nord, Diez, Bad Camberg)
- Dichtes Netz an hervorragenden, zum Teil vierspurig ausgebauten Bundesstraßen (B8, B417, B456, B54 und B49)
- Netz regionaler Güterbahnhöfe und Möglichkeiten Modal Split
- Knotenpunkt Schienennetz Koblenz-Gießen-Frankfurt
- Einziger ICE Bahnhof in Mittelhessen (Limburg Süd)
- Direktverbindung Flughäfen Frankfurt und Köln/Bonn
- Optimale Bedingungen für gewerbliche Ansiedlungen
- Direkte und kreuzungsfreie Anbindung von Gewerbegebieten an Bundesstraßen und Autobahnen

Mobility is one of the most important factors in today's globalised world. Fast transport connections and a favourable geopolitical position are therefore of enormous importance. Precisely the conditions with which Limburg-Weilburg-Diez scores in the location competition. The region between the economic metropolises of Frankfurt Rhine Main and the Ruhr is easily accessible and offers ideal conditions for companies as well as being particularly attractive for skilled workers and managers.

The A3 (Cologne-Frankfurt) axis, which is important throughout Europe, runs through the Limburg-Weilburg-Diez economic region, and the B49 also represents an important East-West connection. This privileged location includes around 15 million potential customers and employees in just two hours' drive. Frankfurt Airport, the hub of Europe, can be reached by ICE in just 17 minutes from the Limburg Süd train station. Cologne/Bonn Airport is only 45 minutes away.

This makes the Limburg-Weilburg-Diez region ideal for companies that value a strategically clever location, excellent infrastructure and qualified specialists.

The benefits at a glance:

- Direct connection to the A3 (Limburg-Süd, Limburg-Nord, Diez, Bad Camberg junctions)
- Dense network of excellent, partly four-lane Federal roads (B8, B417, B456, B54 and B49)
- Network of regional freight stations/Modal split possibilities
- Hub of the Koblenz-Giessen-Frankfurt rail network
- The only ICE train station in Central Hessen (Limburg South)
- Direct connection to Frankfurt and Cologne/Bonn airports
- Optimum conditions for commercial settlements
- Direct and junction-free connection of commercial areas to Federal roads and motorways

Leben und Bildung
Living and education





Der Landkreis Limburg-Weilburg zusammen mit der rheinland-pfälzischen Verbandsgemeinde Diez nutzt seine ideale Lage auch als attraktives Lebensumfeld, das den Menschen in der Region ein hervorragendes Angebot an Bildung, Wohnen und Erholung bietet. Die Region Limburg-Weilburg-Diez zeichnet sich dabei vor allem durch ihre hohe Lebensqualität aus. Familien mit Kindern wissen die Vorteile zu schätzen, die das Leben in einer ländlich geprägten, aber zukunftsorientierten Region zu bieten hat.

Das Thema Bildung nimmt dabei einen hohen Stellenwert ein. So sind beispielsweise alle schulischen Zweige von der Grundschule bis zum Gymnasium vorhanden. Darüber hinaus gibt es unter anderem in Limburg und Weilburg Sonderformen mit Schwerpunkten auf Technik, Touristik, Ernährung und Gesundheit, Wirtschaft oder Energie. Nach der Schule stehen den jungen Menschen vielfältige Ausbildungsmöglichkeiten offen. Die vielen mittelständischen Unternehmen vor Ort bilden in hohem Maße aus - tatkräftig unterstützt durch die Industrie- und Handelskammer Limburg und die Kreishandwerkerschaft. Zahlreiche Hochschulen und Universitäten befinden sich in der Nähe, wie beispielsweise die Universitäten in Gießen, Marburg, Frankfurt oder Darmstadt. In Limburg gehört das innovative StudiumPlus - eine Kombination aus Fachhochschulstudium plus Mitarbeit im Unternehmen - zu den Möglichkeiten, die Unternehmen und der interessierte Fachkräftenachwuchs wahrnehmen können.

Das Schulangebot, die gesundheitliche Versorgung, die erschwinglichen Immobilien- und Baulandpreise und natürlich das vielfältige Freizeitangebot gehören zu den starken Pluspunkten der Region. Kunst und Kultur, ein lebendiges Vereinsleben und die Lage im Herzen der Natur, runden das Leben in der Region ab und ermöglichen es den Menschen, sich individuell zu entfalten.

The district of Limburg-Weilburg together with the Rhineland-Pfalz municipality of Diez also uses its ideal location as an attractive living environment that offers people in the region an excellent range of education, housing and recreation. The Limburg-Weilburg-Diez region is characterised above all by its high quality of life. Families with children appreciate the advantages that life in a rural but future-oriented region has to offer.

The subject of education is of great importance. For example, all school branches from elementary school to secondary schools are available. In addition, there are special forms of education in Limburg and Weilburg with a focus on technology, tourism, nutrition and health, business or energy. After school, young people have a wide range of training options open to them. The many local medium-sized companies train to a large extent - actively supported by the Limburg Chamber of Commerce and Industry and the District Chamber of Crafts. Numerous colleges and universities are nearby, such as the universities in Gießen, Marburg, Frankfurt or Darmstadt. In Limburg, the innovative StudiumPlus, which is a combination of studying at a university of applied sciences plus working in a company, is one of the opportunities that companies and interested young professionals can take advantage of.

The range of schools, health care, affordable real estate and building land prices and, of course, the wide range of leisure activities are among the strong plus points of the region. Art and culture, lively club and association activities and the location at the heart of nature round off life in the region and enable people to develop individually.



Tourismus und Freizeit

Tourism and leisure





Reizvolle Natur, malerische Städtchen, historische Sehenswürdigkeiten - die Region Limburg-Weilburg-Diez bietet eine Freizeit- und Urlaubslandschaft wie aus dem Bilderbuch. Sei es bei einer Tages- oder Wochenendtour, für einen längeren Urlaub oder auch geschäftlich - es gibt eine Vielzahl von Möglichkeiten bei der Freizeitgestaltung in der Region. Mit über einer halben Million touristischer Übernachtungen ist Limburg-Weilburg-Diez darüber hinaus eine der beliebtesten Regionen im Herzen Deutschlands.

Das Lahntal zwischen den Städten Limburg und Weilburg ist eine der romantischsten Flusslandschaften. Seinen besonderen Reiz erhält der Landstrich nicht nur durch zahlreiche kulturhistorisch bedeutsame Städte, Burgen und Schlösser, sondern auch durch die abwechslungsreichen und umweltverträglich ausgerichteten Aktiv- und Naturerlebnisangebote. Beim Wasserwandern auf der Lahn mit dem Kanu gibt es Burgen, Schlösser und den einzigen Schiffstunnel Deutschlands zu entdecken. Der nördlich angrenzende Westerwald ist eine herrliche Mittelgebirgslandschaft, die weitab von Industrie, Lärm und Hektik ruhige Stunden und viel Erholung garantiert. Über 200 Kilometer markierte Wanderwege laden hier zu Ausflügen in die Natur ein. Darüber hinaus verbinden über 600 Kilometer ausgeschilderte Radwanderwege das Lahntal mit dem Westerwald und dem Taunus, der den südlichen Teil der Region darstellt.

Limburg-Weilburg-Diez besitzt nicht nur eine wirtschaftlich attraktive geografische Lage. Auch für Menschen, die eine gesunde Balance zwischen Spannung und Entspannung sowie Kultur und Natur genießen möchten, ist die abwechslungsreiche Region an der Lahn ein Reiseziel erster Wahl. Dank der hervorragenden Verkehrsinfrastruktur lässt sich Limburg-Weilburg-Diez auch schnell erreichen - schon ein Kurzurlaub in einer der schönsten Landschaften Deutschlands lohnt sich für Körper und Seele.



Charming nature, picturesque towns, historical sights - the Limburg-Weilburg-Diez region offers a leisure and holiday landscape straight out of a picture book. Be it a day trip or a weekend, a longer holiday or for business - there are a multitude of options for spending your free time in the region. With over half a million tourist overnight stays, Limburg-Weilburg-Diez is also one of the most popular regions in the heart of Germany.

The Lahn valley between the towns of Limburg and Weilburg is one of the most romantic river landscapes. The special charm of the area is not only due to the numerous towns, castles and palaces of cultural and historical significance, but also to the varied and environmentally friendly activities and nature experiences on offer. There are castles, palaces and the only ship tunnel in Germany to discover when canoeing on the Lahn. The Westerwald bordering to the north is a wonderful low mountain range landscape that guarantees quiet hours and plenty of relaxation far away from industry, noise and hustle and bustle. Over 200 kilometres of marked hiking trails invite you to take excursions into nature. In addition, over 600 kilometres of signposted cycle paths connect the Lahn Valley with the Westerwald and Taunus areas, which is the southern part of the region.

Limburg-Weilburg-Diez not only has an economically attractive geographical location. The varied region on the Lahn is also a first choice travel destination for people who want to enjoy a healthy balance between excitement and relaxation as well as culture and nature. Thanks to the excellent transport infrastructure, Limburg-Weilburg-Diez can also be reached quickly - even a short holiday in one of Germany's most beautiful landscapes is well worth it for the body and soul.



REGION LIMBURG- WEILBURG- DIEZ